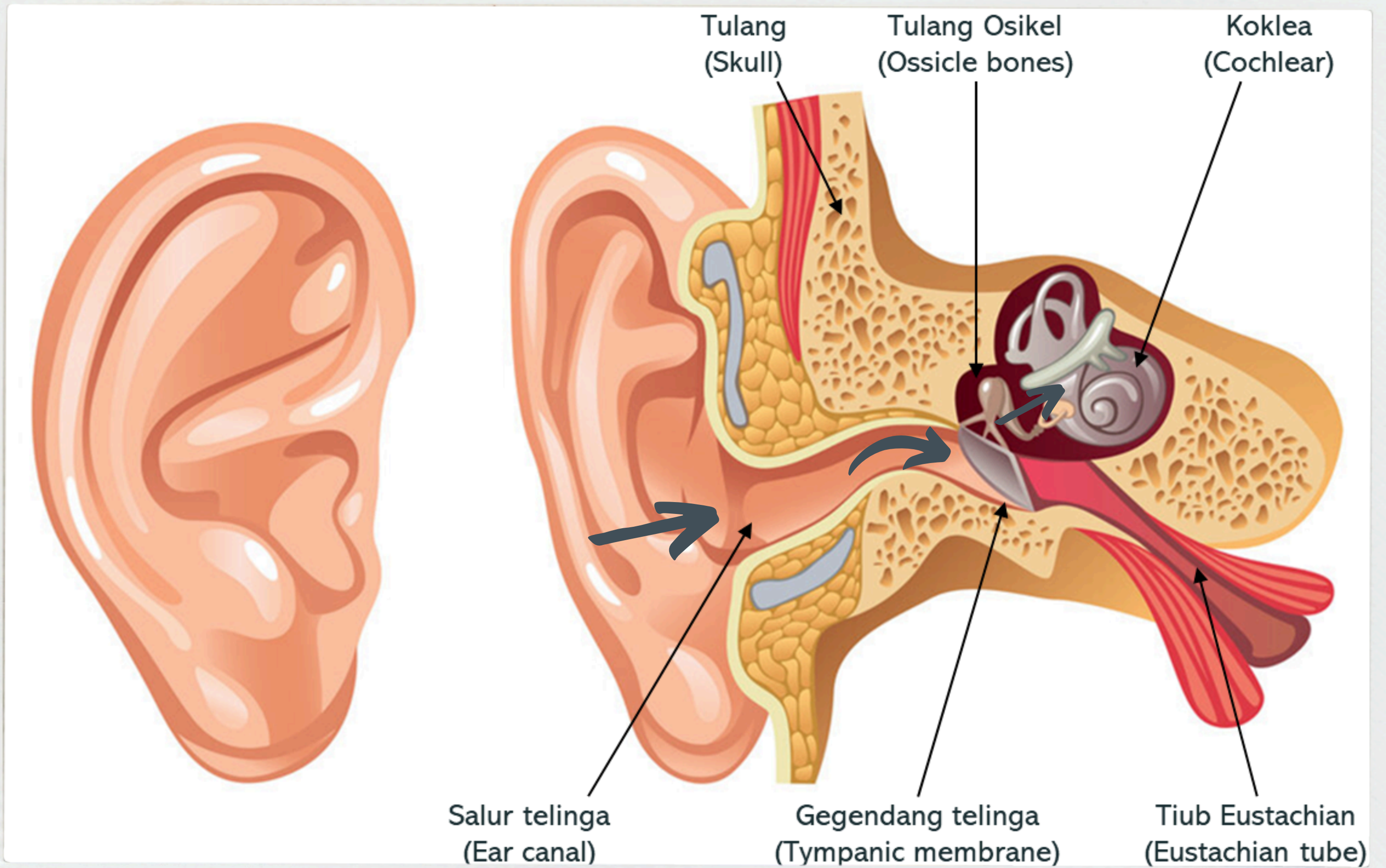
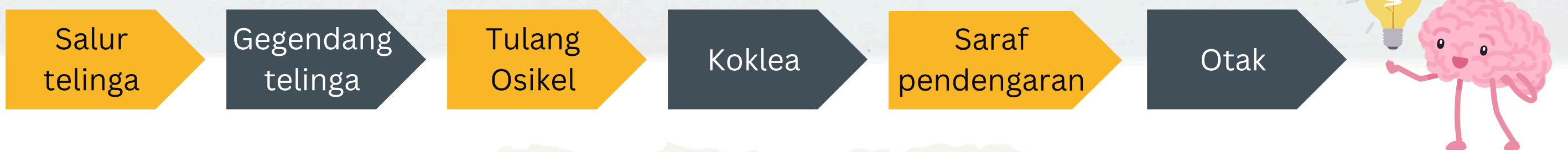




# TELINGA KITA



**Ini ialah telinga kita. Bunyi melalui salur telinga dan bahagian lain dalam telinga untuk dihantar ke otak. Otak kita akan memproses maklumat bunyi tersebut dan barulah kita dapat mengenalpasti dan memahami bunyi yang didengar. Hebatkan!**



## Tahap pendengaran

Tahukah murid-murid, bahawa tahap pendengaran kita adalah berbeza antara satu sama lain? Tahap pendengaran telinga kanan juga berbeza dengan telinga kiri.

Oleh itu, murid-murid boleh berjumpa dengan audiologis untuk menjalankan ujian pendengaran untuk mengetahui tahap pendengaran masing-masing.

